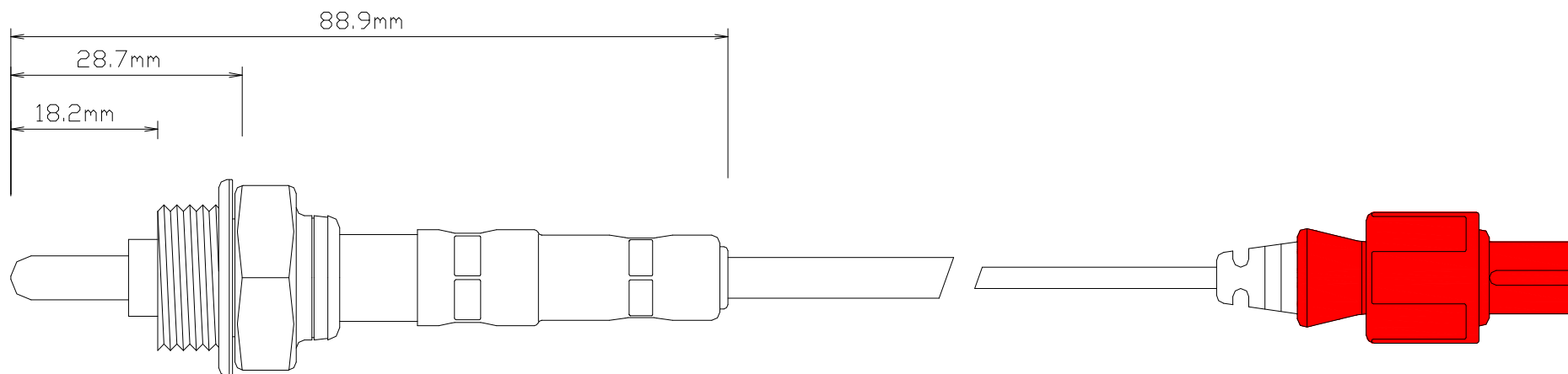




Capteur LAMBDA NGK « Karting »

Application : Mesure la richesse de la combustion à l'échappement
 Température Maximum : 1.200°C / 2.192°F
 Température de fonctionnement : A partir : +/- 300°C / 572°F
 Longueur : **30cm / 11.8inch**

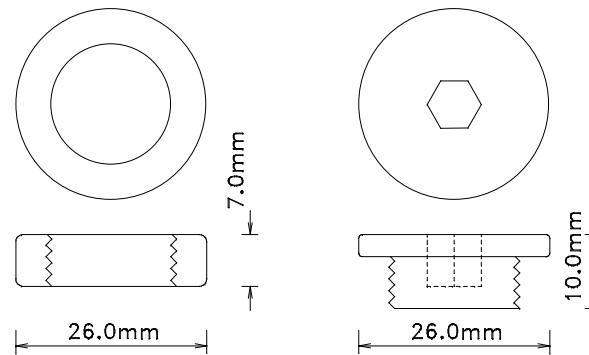


Rallonges

A3201	L : 135cm (Karting, Moto, Auto)
A3202	L : 250cm (Auto)
A3203	L : 350cm (Auto)

Accessoires fournis

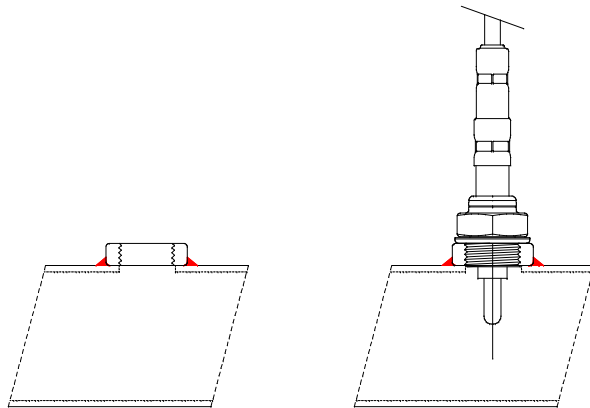
- 3 Ecrous + 2 Bouchons



Installation

Le capteur de température (LAMBDA) doit être positionné dans la sortie des gaz d'échappement moteur, à une distance approximative : 100-150mm (3.93/5.9inch).

- 1) Forez un trou de diamètre 18mm (0.70inch).
- 2) Soudez l'écrou fourni.
- 3) Fixez le capteur avec une clé plate de 22mm (ne pas serrez trop fort).

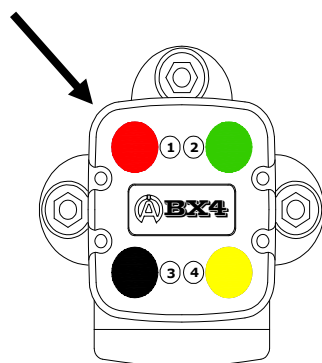


ATTENTION : Lors de l'installation, prenez soin d'éloigner le plus possible, le câble de ce capteur des autres câbles, principalement de type : RPM, câbles haute tension du système d'allumage, pour éviter les interférences réciproques.

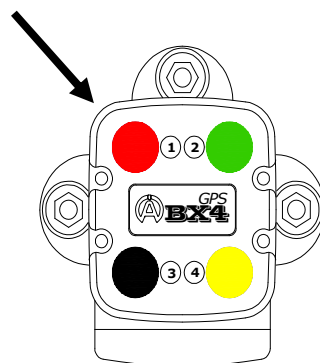
Raccordements

ATTENTION

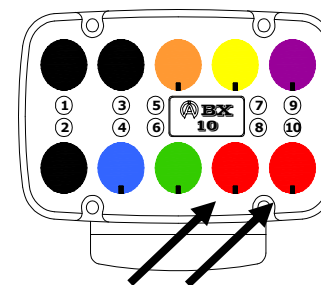
Introduisez à fond le connecteur Mâle dans son logement avant de serrer l'écrou.



ABX4



ABX4gps



ABX10

Nous appliquons une méthode de développement continu. Par conséquent, nous nous réservons le droit d'apporter des changements et des améliorations à tout produit décrit dans ce document, sans aucun préavis. Consultez régulièrement notre site web www.alfano.com afin d'être informé des dernières nouveautés et/ou changements.